



ПРОГРАММНОЕ ОБЕСПЕЧЕНИЕ «SeisShall»

Кафедра Геофизики

Категория Программное обеспечение

Контакты

Руководитель: Романов Виктор Валерьевич

Аудитория: 633

Телефон: +7 (495) 255-15-10, доб. 20-89

Электронная почта: romanovvv@mgri.ru

ОПИСАНИЕ (СУТЬ РАЗРАБОТКИ)

Программа SeisShall реализует полный комплекс обработки данных инженерной сейсморазведки, с учётом особенностей волн, распространяющихся на глубинах до 100 м. В разработке реализована автоматизированная и ручная обработка отражённых и преломлённых волн, определения их кинематических и динамических параметров, построение цифровых моделей геологических сред.

Программа используется для обработки данных сейсморазведки при прослеживании сейсмогеологических границ, поиске природных и техногенных полостей, мониторинге оползневых процессов, картировании горизонтов подземных вод, сейсмическом микрорайонировании.



КОНКУРЕНТНЫЕ ПРЕИМУЩЕСТВА (УНИКАЛЬНОСТЬ, ЦЕННОСТЬ)

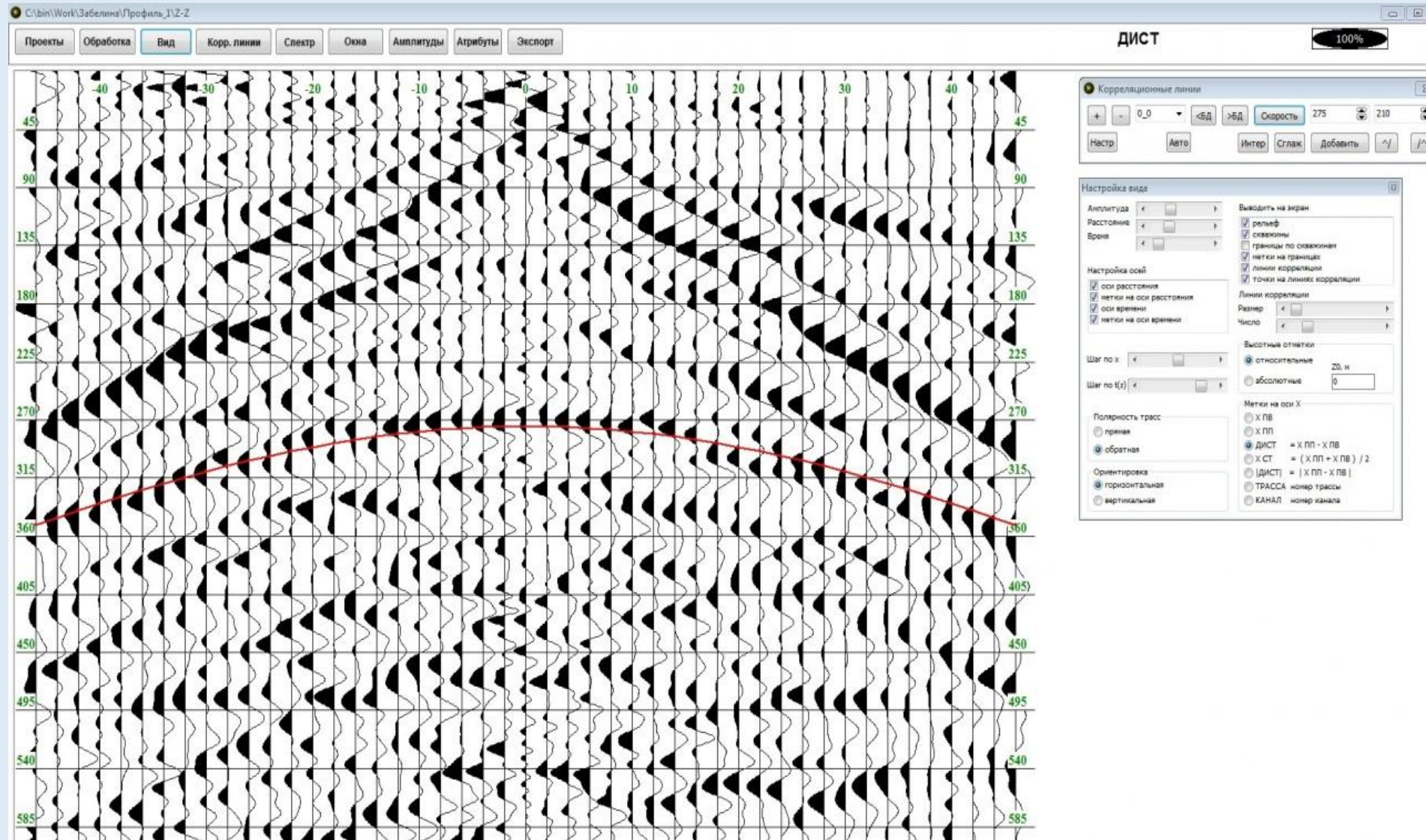
Программа отличается простотой, высокой скоростью освоения, удобством сохранения промежуточных и окончательных результатов, наглядностью анализа получаемых сейсмических изображений. Время обработки одного сейсмического профиля не превышает в простых случаях 30–40 минут.

ПРИМЕРЫ ПРИМЕНЕНИЯ (РЕАЛИЗАЦИИ)

- Примеры применения показаны на скриншотах ниже

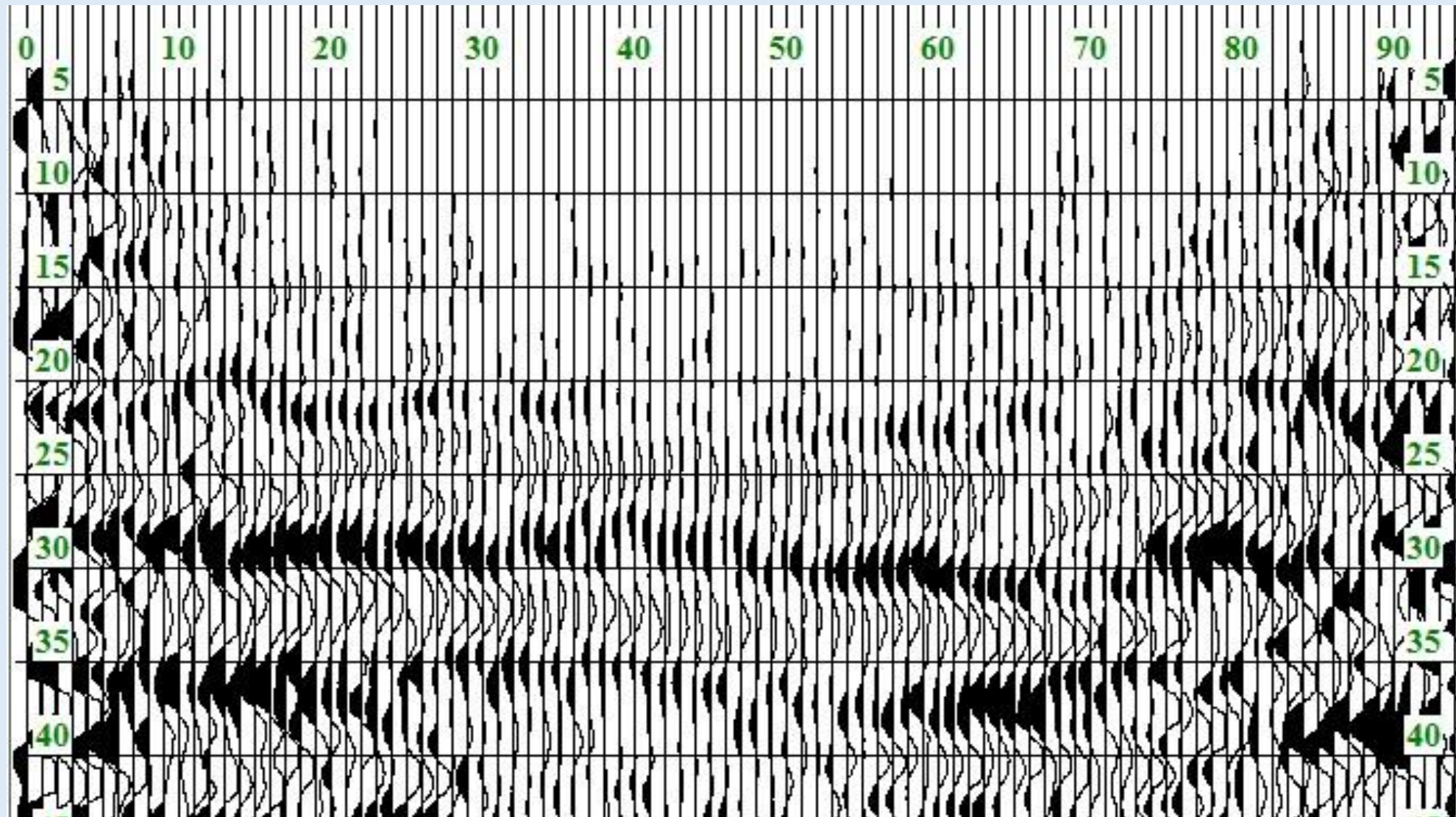


Рабочее окно программы





Глубинный разрез





Глубинный разрез

